

Masa de agua

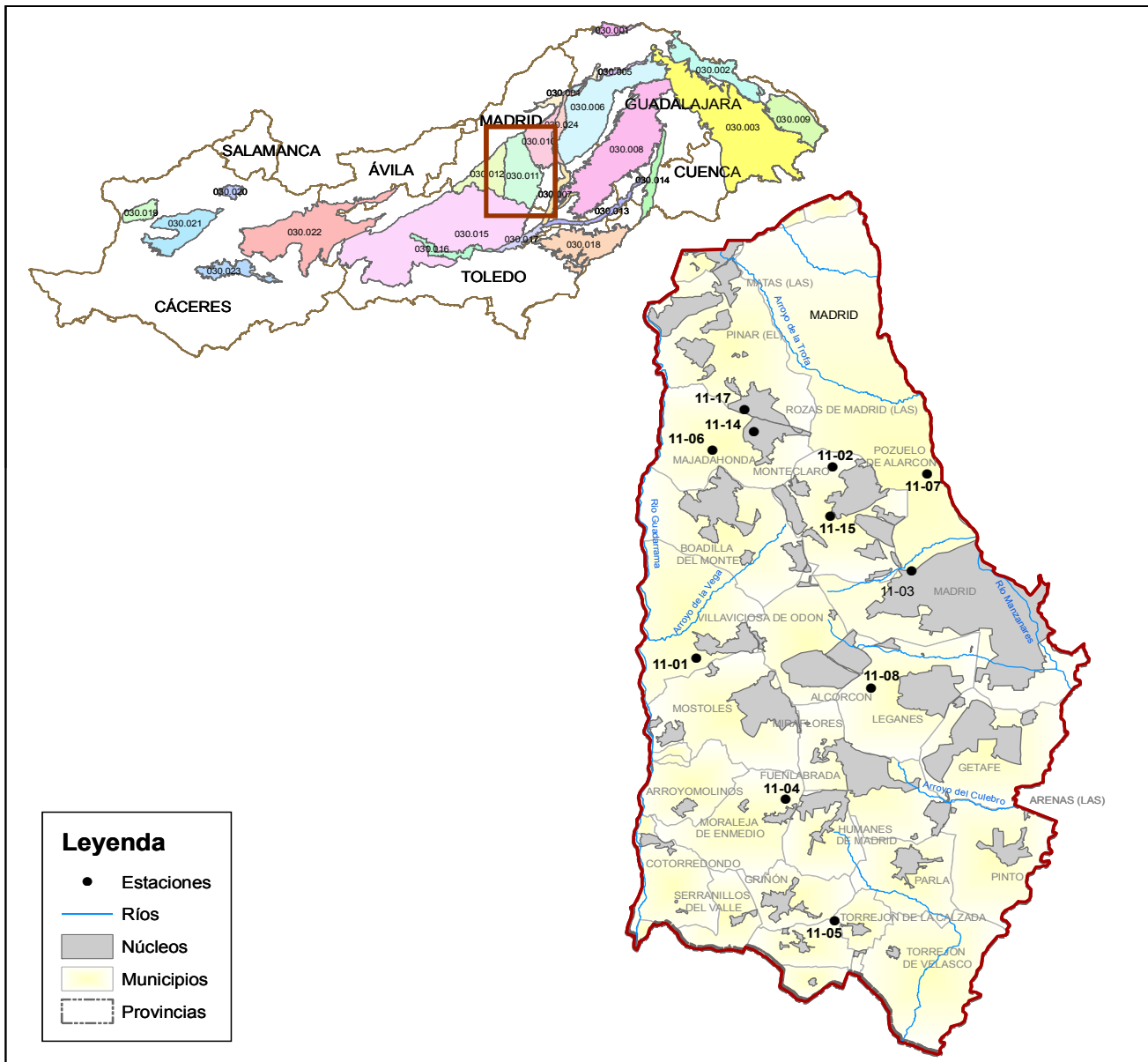
Código:

030.011

Toponimia:

Madrid:
Guadarrama-
Manzanares

Localización de la masa



SITUACIÓN DE LA MASA DE AGUA

Se encuentra en la provincia de Madrid, entre los ríos Guadarrama (al Oeste) y Manzanares (al Este). Al Norte limita con la Sierra de Guadarrama, y al Sur con la provincia de Toledo, situándose dicho límite próximo a las poblaciones de Batres, Griñón y Torrejón de la Calzada. El límite Sureste coincide con la divisoria hidrográfica del Jarama.

Masa de agua

Código:

030.011

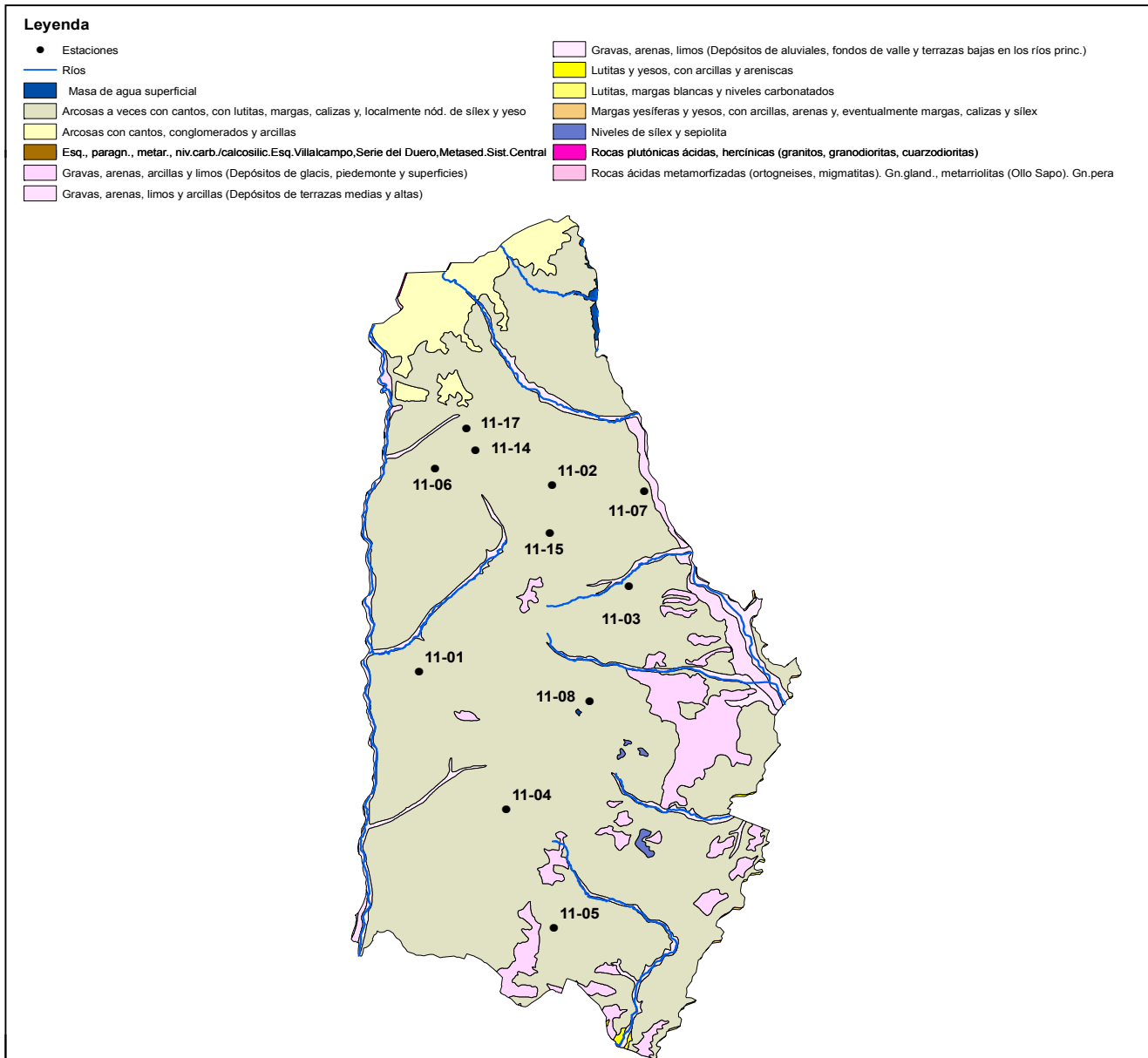
Toponimia:

Madrid:
Guadarrama-
Manzanares

Características

| NOMBRE MASA | CÓDIGO DE MASA | U.HIDRO GEOLÓGICAS | SUP PLANTA (Km ²) | Nº DE PUNTOS DE CONTROL | SUP USO URBANO (m ²) | SUP USO SECANO (m ²) | SUP USO REGADÍO (m ²) | SUP USO FORESTAL (m ²) |
|-----------------------|----------------|--------------------|-------------------------------|-------------------------|----------------------------------|----------------------------------|-----------------------------------|------------------------------------|
| Guadarrama-Manzanares | 030.011 | 03.05 | 896 | 10 | 29253,7 | 32867,7 | 2272,6 | 13571,2 |

Mapa litoestratigráfico

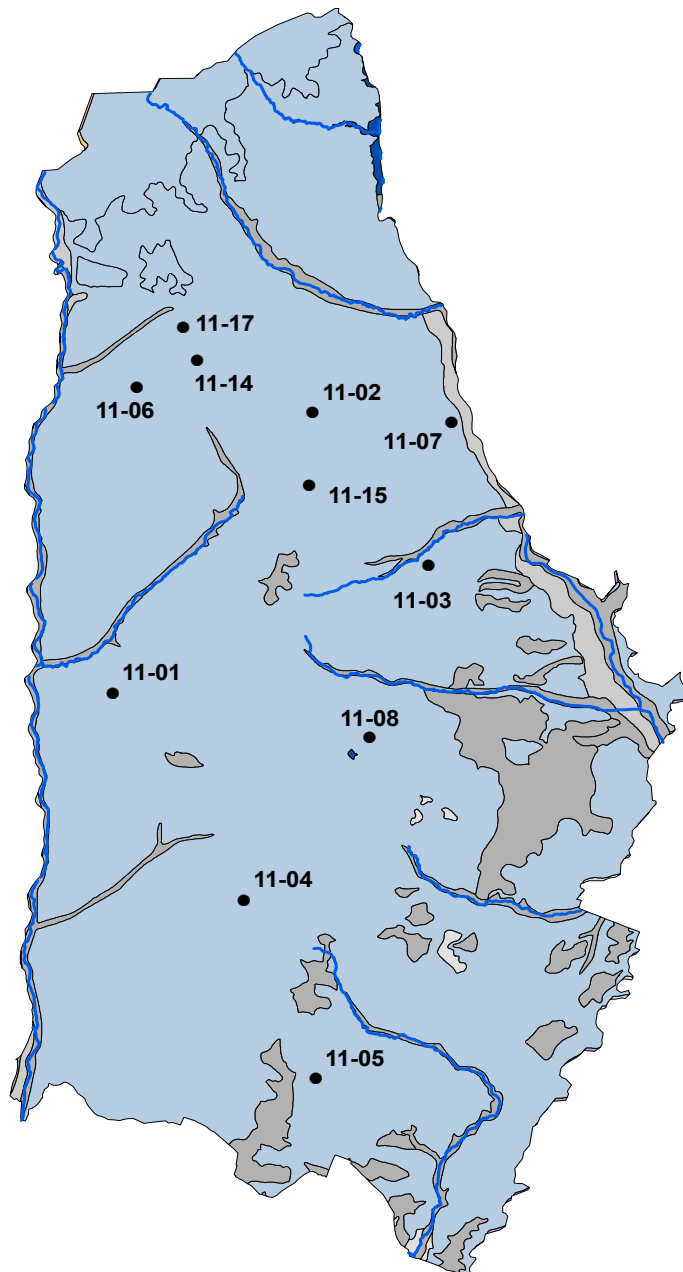


Masa de agua

Mapa de permeabilidad

Leyenda

- Estaciones
- Ríos
- Masa de agua superficial
- Rocas detríticas (Cuaternario) permeabilidad alta
- Rocas detríticas (Cuaternario) permeabilidad media
- Rocas detríticas (Cuaternario) permeabilidad alta
- Rocas detríticas permeabilidad baja
- Rocas detríticas permeabilidad media
- Rocas evaporíticas permeabilidad baja
- Rocas meta-detríticas permeabilidad baja
- Rocas ígneas permeabilidad baja



Masa de agua

Código:

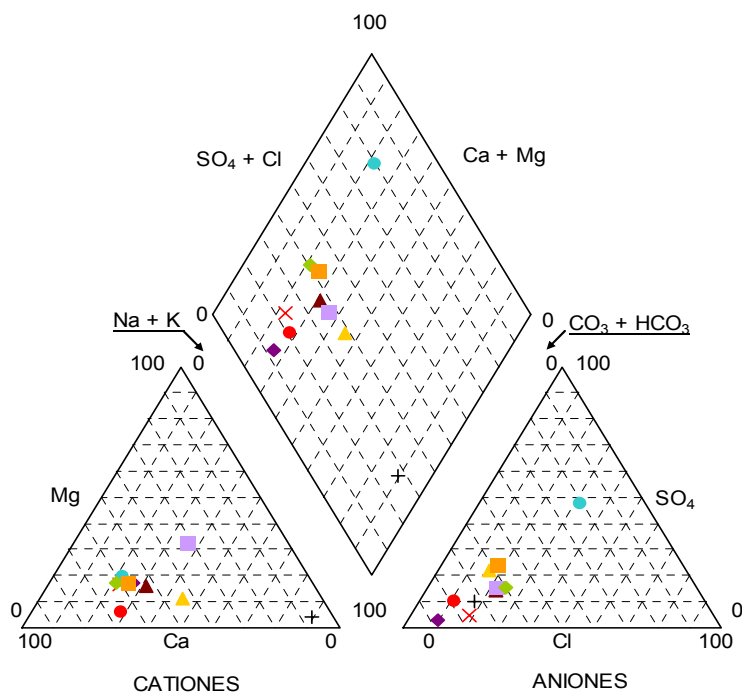
030.011

Toponimia:

Madrid:
Guadarrama-
Manzanares

Composición química

DIAGRAMA DE PIPER DE LAS ESTACIONES DE CONTROL DE LA MASA DE AGUA 030.011



DESCRIPCIÓN DE LAS FACIES HIDROQUÍMICAS

Las estaciones de control de la Masa de Agua 030.011 presentan aguas mayoritariamente Bicarbonatadas Cálculo-Magnésicas, a excepción de la muestra 11-07 que es Bicarbonatada Sódica y la muestra 11-08 que es Sulfatada Cálculo